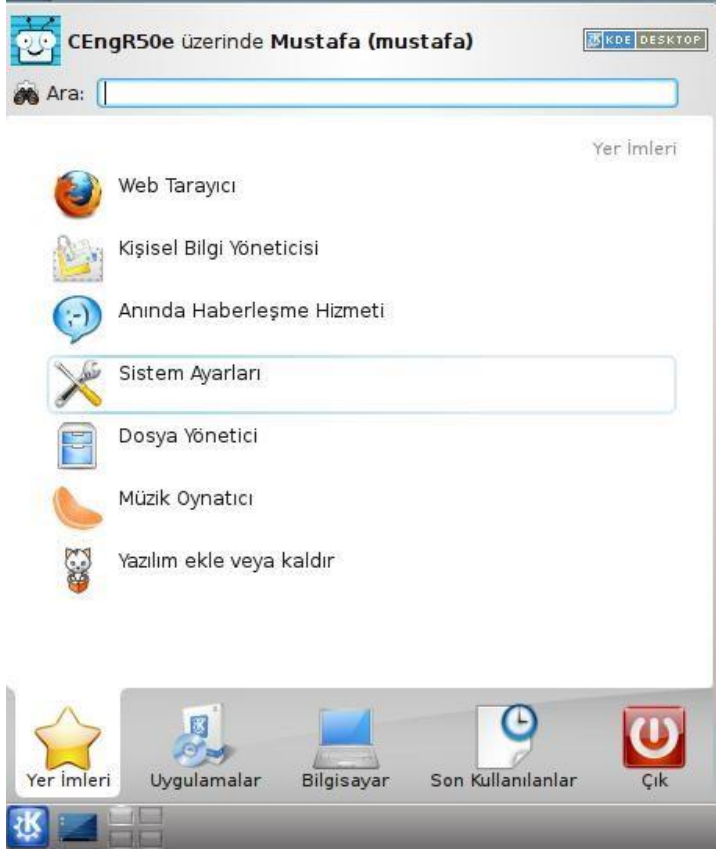
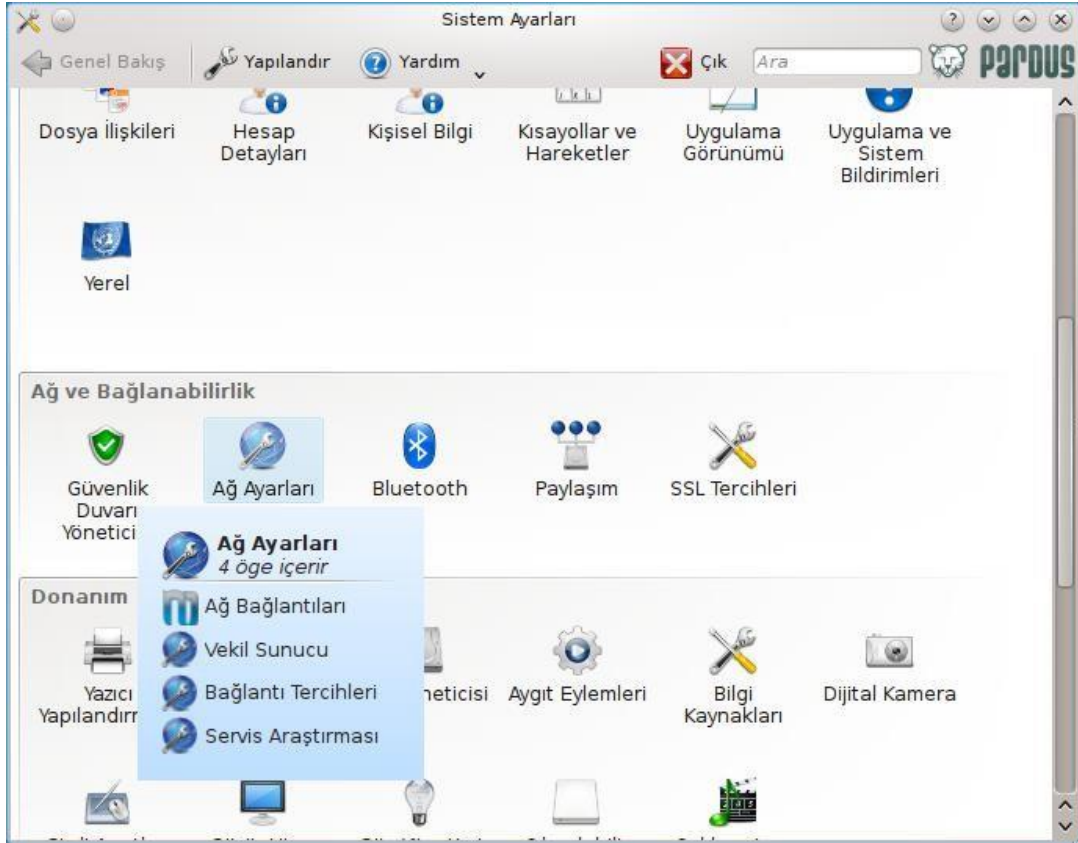


PARDUS için EDUROAM Ayarı

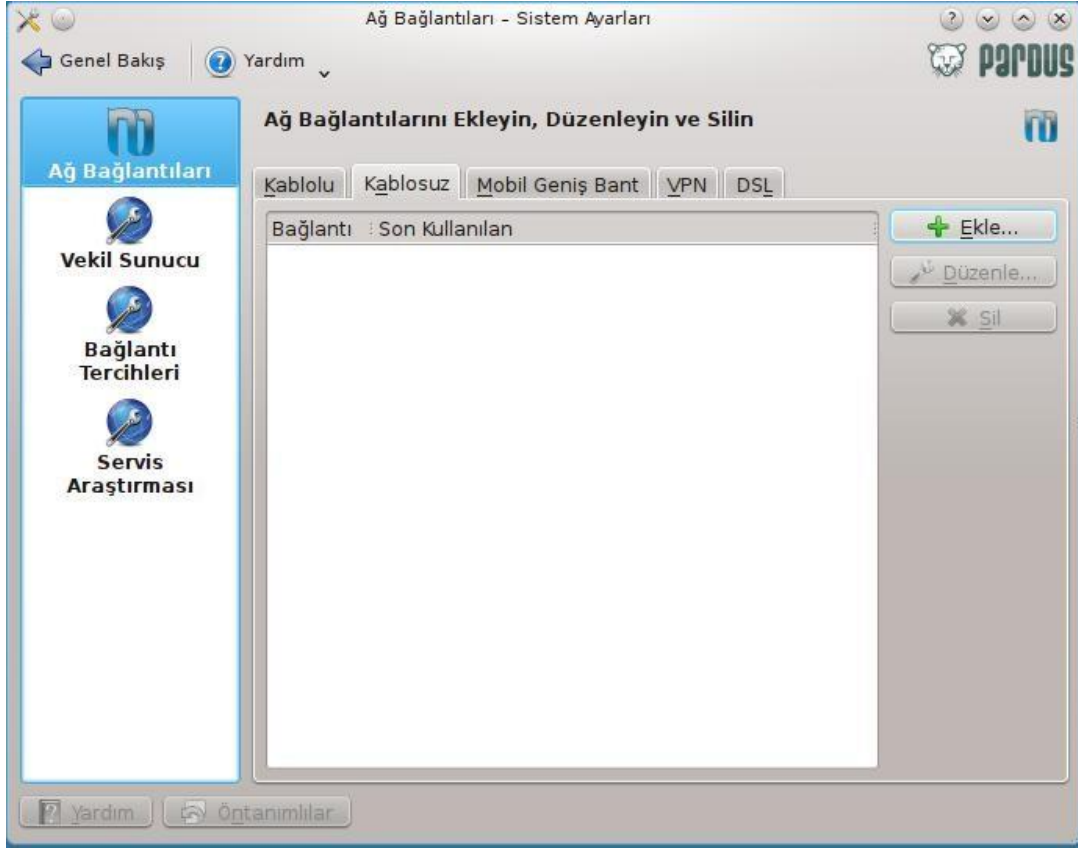
1. Yer İmleri'nden **Sistem Ayarları**'nı seçin.



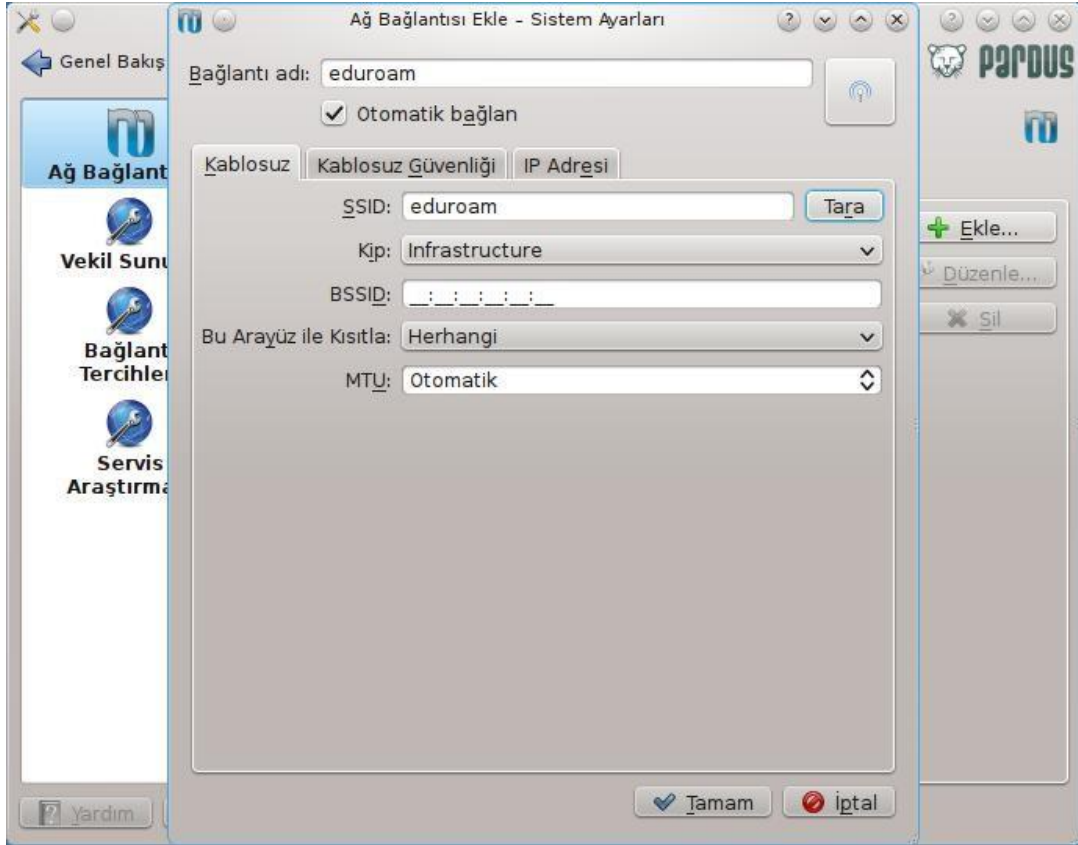
2. Açılan pencerede **Ağ Ayarları** simgesine sağ tuşla tıklayarak **Ağ Bağlantıları**'nı seçin.



3. **Kablosuz** sekmesinde **Ekle** butonuna basın.



4. Açılan pencerede, **Kablosuz** sekmesinde **Bağlantı adı** kısmına "**eduroam**" yazın.



5. **Kablosuz Güvenliđi** sekmesinde gerekli alanları doldurarak, **Tamam** butonuna basın.

- **Güvenlik:** WPA/WPA2 Kurumsal
- **Kimlik Doğrulama:** Tünelenmiş TLS (TTLS)
- **Anonim Kimlik:** anonymous@trabzon.edu.tr
- **Dahili Doğrulama:** PAP
- **Kullanıcı adı:** kullanıcı_adi@trabzon.edu.tr
- **Parola:** mail şifreniz

